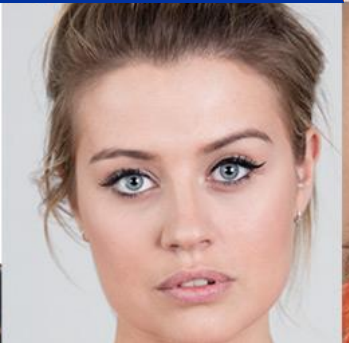
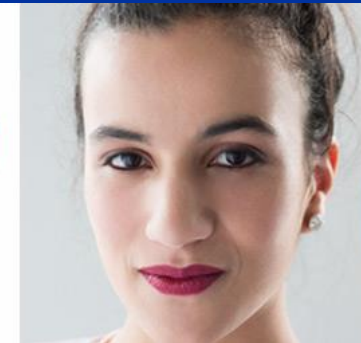
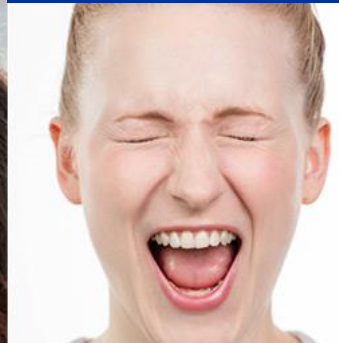


KOLIK: Outcome en tevredenheid
J. Vanderfaeillie, K. Denijs & S. Bonduelle



VRIJE
UNIVERSITEIT
BRUSSEL

INHOUD

Inleiding

Onderzoeksvraag

Methode

Resultaten

Discussie

De Kliniek voor Onverklaarde Lichamelijke en Invaliderende Klachten is

- ▶ Derdelijns diagnostisch centrum
- ▶ Multidisciplinair samengesteld
- ▶ Op het grensgebied tussen kindergeneeskunde, kinderpsychiatrie en gezondheidspsychologie
- ▶ Finaliteit is een advies in de periferie

Advies is gebaseerd op

- ▶ Multidisciplinair medisch en psychodiagnostisch onderzoek
- ▶ Pre-advies wordt voorbereid op een teamvergadering
- ▶ Wordt "onderhandeld" in een multidisciplinair adviesgesprek
- ▶ Ideografische theorie wordt voorgesteld als de "beste" *werk*hypothese
- ▶ Woorden zoals "veroorzaken", "zijn het gevolg van", ... worden vermeden. Maken van gezin/kind schuldige
- ▶ Liever woorden als "versterken", "kunnen bijdragen aan", "onderhouden", ...

ONDERZOEKSVRAAG

Welke zijn de adviezen? Hoe zit het met variabiliteit, verbanden?

In welke mate worden adviezen gerealiseerd in de praktijk?

In welke mate hebben de verschillende gerealiseerde hulpverleningsvormen effecten op de lichamelijke klachten en het welzijn van het kind/jongere in het algemeen?

Tevredenheid met de werking van KOLIK?

METHODE

Interview van een ouder (bij voorkeur moeder)

- ✓ Telefonisch
- ✓ Mensen zijn tot 3 keer gecontacteerd
- ✓ Interviews zijn afgenomen tussen 30/5/2017 en 7/9/2017

Bevraagde aspecten

- ✓ Welke hulpverlening is ingezet
- ✓ Hoe lang heeft deze hulpverlening geduurd
- ✓ Effect op symptomen en algemeen welbevinden (te scoren 1= helemaal geen effect tot 5= zeer veel effect)
- ✓ Tevredenheid met de werking van KOLIK (via de C-toets, items te scoren vierpuntschaal, 1= helemaal niet akkoord en 4= helemaal akkoord; Ramos et al. 2006)

Participanten

- ✓ 27 Nederlandstalige ouders van 36 (responsrate=75%) patiënten van 2012 tot en met 2016
- ✓ Respons en non-responsgroep verschillen niet inzake leeftijd jongere, geslacht jongere, opleidingsniveau vader en opleidingsniveau moeder en gezinssituatie (kern vs ander) ($p > ,05$)

RESULTATEN

GEGEVEN ADVIES

Advies	psy	kine	school	res opn	medicatie
psy	26	22	14	2	5
kine		23	11	3	5
school			15	1	6
res opn				3	1
medicatie					6

RESULTATEN

GEREALISEERD ADVIES

Advies	psy	kine	school	res opn
psy	21 (-5)	9 (-13)	11 (-3)	2 (+3)
kine		13 (-10)	8 (-3)	3 (-2)
school			15 (0)	1 (+3)
res opn				3 (+2)

RESULTATEN

GEREALISEERD ADVIES

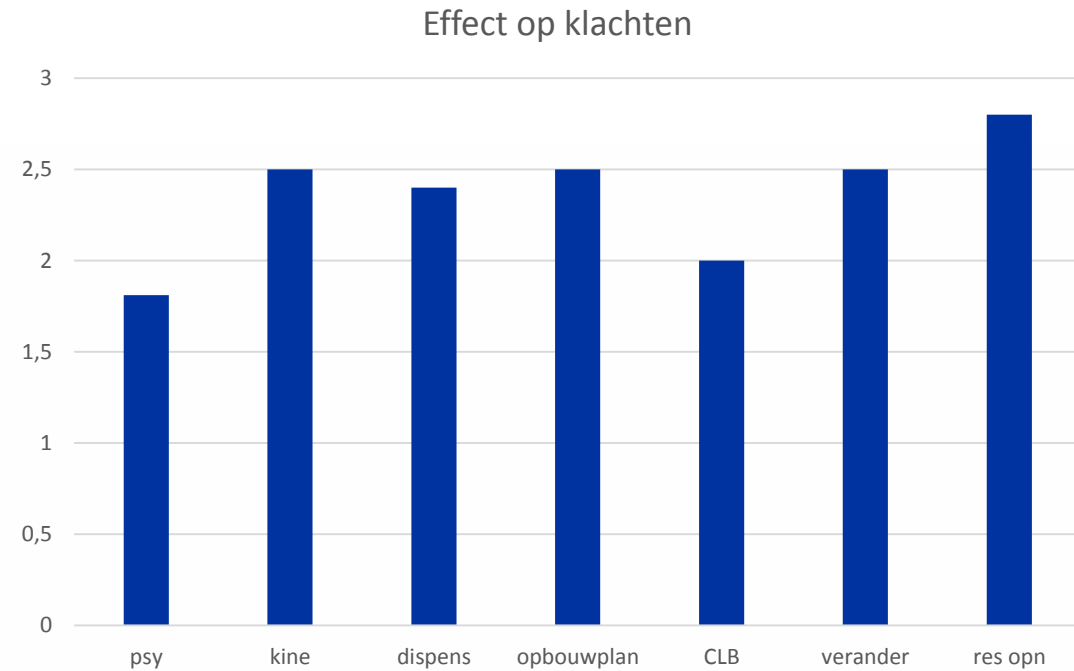
	gerealiseerd		% overeenk
Psy	0	1	74
0	0	1	
1	6	20	
Kine	0	1	56
0	3	1	
1	11	12	

	gerealiseerd		% overeenk
Dispens	0	1	67
0	17	5	
1	4	1	
Opbouwplan	0	1	63
0	15	6	
1	4	2	
CLB	0	1	82
0	22	4	
1	1	0	
Verander school	0	1	78
0	20	4	
1	2	1	

RESULTATEN

EFFECTEN OP KLACHTEN

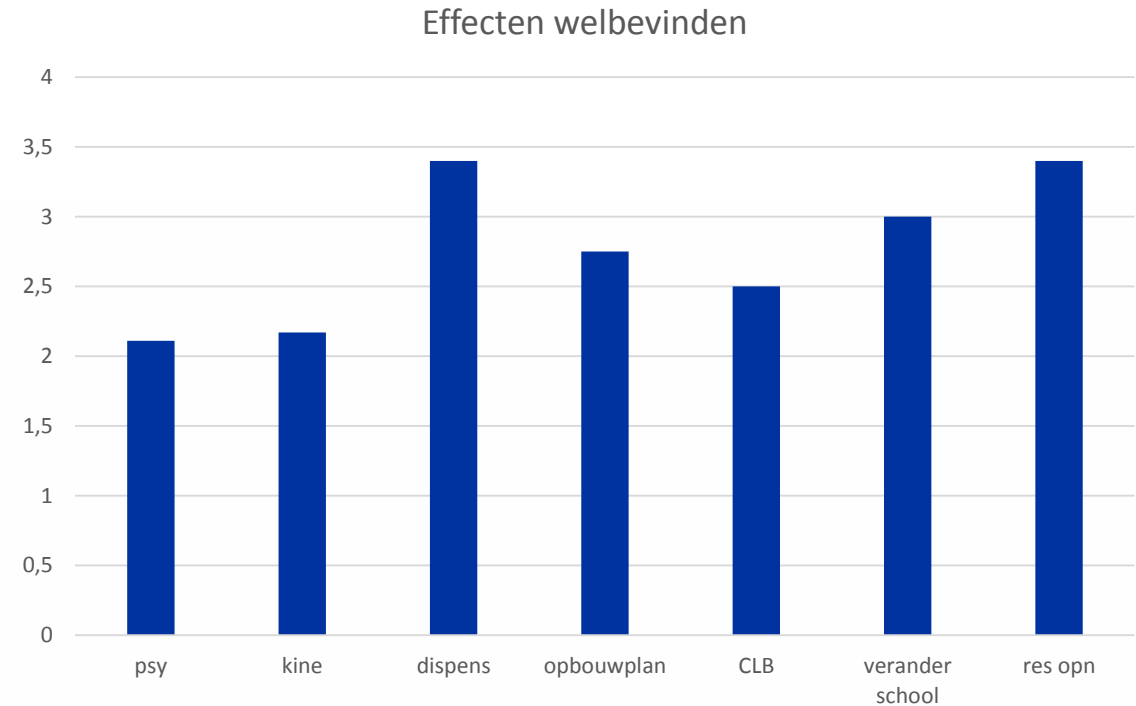
	n	gem	SD
psy	21	1,8	1,37
kine	12	2,5	1,31
dispens	5	2,4	1,95
opbouwplan	8	2,5	1,60
CLB	2	2	1,41
ander school	4	2,5	1,73
res opn	5	2,8	1,79



RESULTATEN

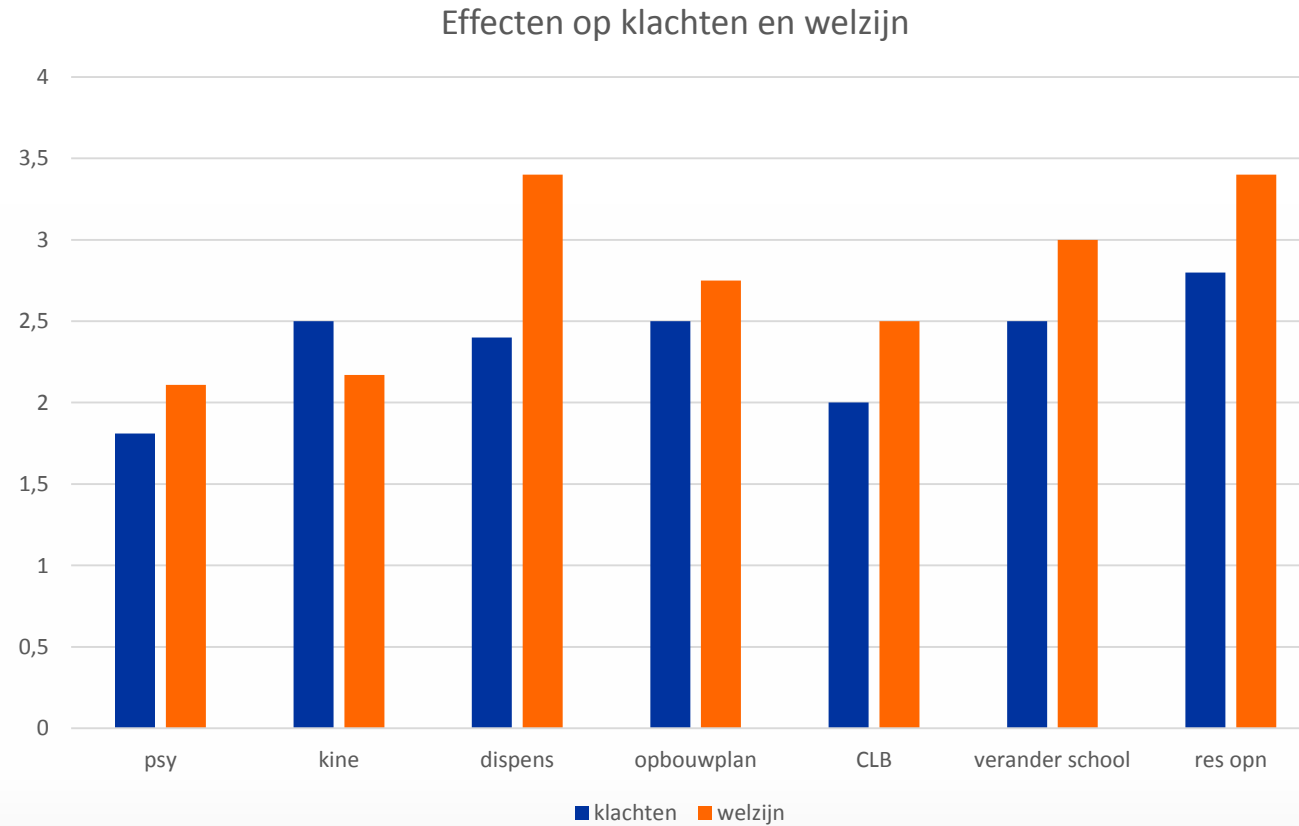
EFFECTEN OP WELBEVINDEN

	n	gem	SD
psy	19	2,11	1,41
kine	12	2,17	1,34
dispens	5	3,4	1,14
opbouwplan	8	2,75	1,49
CLB	2	2,5	2,12
ander school	4	3	1,83
res opn	5	3,4	1,14



RESULTATEN

VERGELIJKING EFFECTEN OP KLACHTEN EN WELZIJN



RESULTATEN

DUUR VAN DE HULPVERLENING EN ASSOCIATIE MET EFFECT

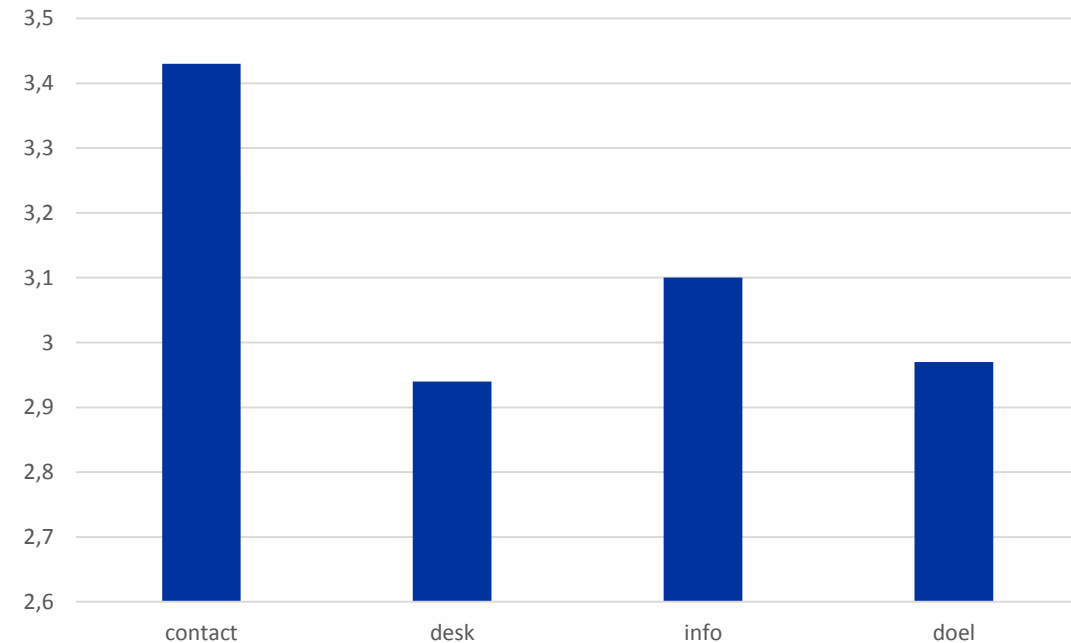
duur	n	min	max	gem	sd	corr eff kl	corr eff welb
psy	21	1	32	10,1	10,1	-0,11	0,52*
kine	11	1	32	12,73	12,12	0,21	0,45
dispens	6	2	43	20,33	16,67	0,29	0,6
opbouwplan	8	1	48	9,38	16,94	0,69	0,6
CLB	2	1	2	1,5	0,71		

RESULTATEN

TEVREDENHEID MET DE WERKING

Tevredenheid	gem	sd	t
Contact	3,43	0,5	2,82**
Deskundig	2,94	0,53	5,68***
Info & verloop	3,1	0,62	3,96***
Doel & result	2,97	0,6	5,44***
F	14,83***		
Op 10	6,52	1,81	

Tevredenheid met werking



Referentiegroep bestaat uit ouders uit de jeugdhulpverlening (Ramos et al. 2006)
cont>desk, cont>info & cont>doel; desk=info=doel)

Adviezen worden niet gerealiseerd

- ✓ Sluiten onvoldoende aan bij de beleving en leefwereld van de cliënten
- ✓ Hebben reeds zeer veel geprobeerd. Het advies is opnieuw meer van hetzelfde
- ✓ Wachtlijsten zijn te lang, ... waardoor ze niet kunnen gerealiseerd worden
- ✓ Dus nog beter onderhandelen, nog meer trachten aan te sluiten bij wat cliënten als helpend zouden ervaren en betere follow-up

Gespecialiseerde adviezen?

- ✓ Voornamelijk psychologische begeleiding en kine
- ✓ In beperkte mate wordt iets anders geadviseerd
- ✓ Dus weinig variabiliteit, voornamelijk veel van hetzelfde
- ✓ Meer jongeren werden residentieel opgenomen dan dat dit werd geadviseerd: intensiever maatregelen zijn soms nodig

Effecten op klachten en welzijn zijn klein

- ✓ Effecten zijn iets groter op algemeen welbevinden dan op lichamelijke klachten
- ✓ Concrete praktische maatregelen worden als meer helpend ervaren dan meer vage hulp zoals psychologische begeleiding of relaxatietherapie
- ✓ Het effect van een residentiële opname was *relatief* goed
- ✓ Kleine effecten vermoedelijk ook gevolg van onvoldoende aansluiten op wensen en verlangens
- ✓ Duur is positief geassocieerd met effect. Cliënten moeten de hulp een kans geven

Tevredenheid is klein

- ✓ Meest tevreden zijn ze over de manier van bejegening
- ✓ Op 10 is de score net voldoende
- ✓ Tevredenheid is lastig omwille van (1) andere verwachtingen en de (2) kleine effecten

BEPERKINGEN

Zeer kleine groep patiënten

Voor sommige interventies is de n zeer klein (bv. CLB, $n=2$)

De tijd tussen bevraging en passage in KOLIK verschilt tussen de patiënten

Voor sommigen is deze passage reeds lang geleden (tot 5 jaar)

Bevroegen slechts de moeder over de klachten en het welbevinden van de jongere

CONCLUSIE

Eerste onderzoek naar de werking van KOLIK

Is confronterend maar zet aan tot reflectie

Verbeterpistes liggen in:

- ✓ Meer inzetten op concrete en praktische adviezen en hulp
- ✓ Meer rekening houden met verwachtingen in een adviesgesprek (impliceert niet volgen)
- ✓ Follow-up sneller en systematisch organiseren

Ten slotte: het betreft een groep cliënten waar reeds door veel vroegere hulpverleners veel en lange tijd (tevergeefs) heel wat energie is ingestoken

VRAGEN



HET DENKEN MAG ZICH
NOOIT ONDERWERPEN.

