

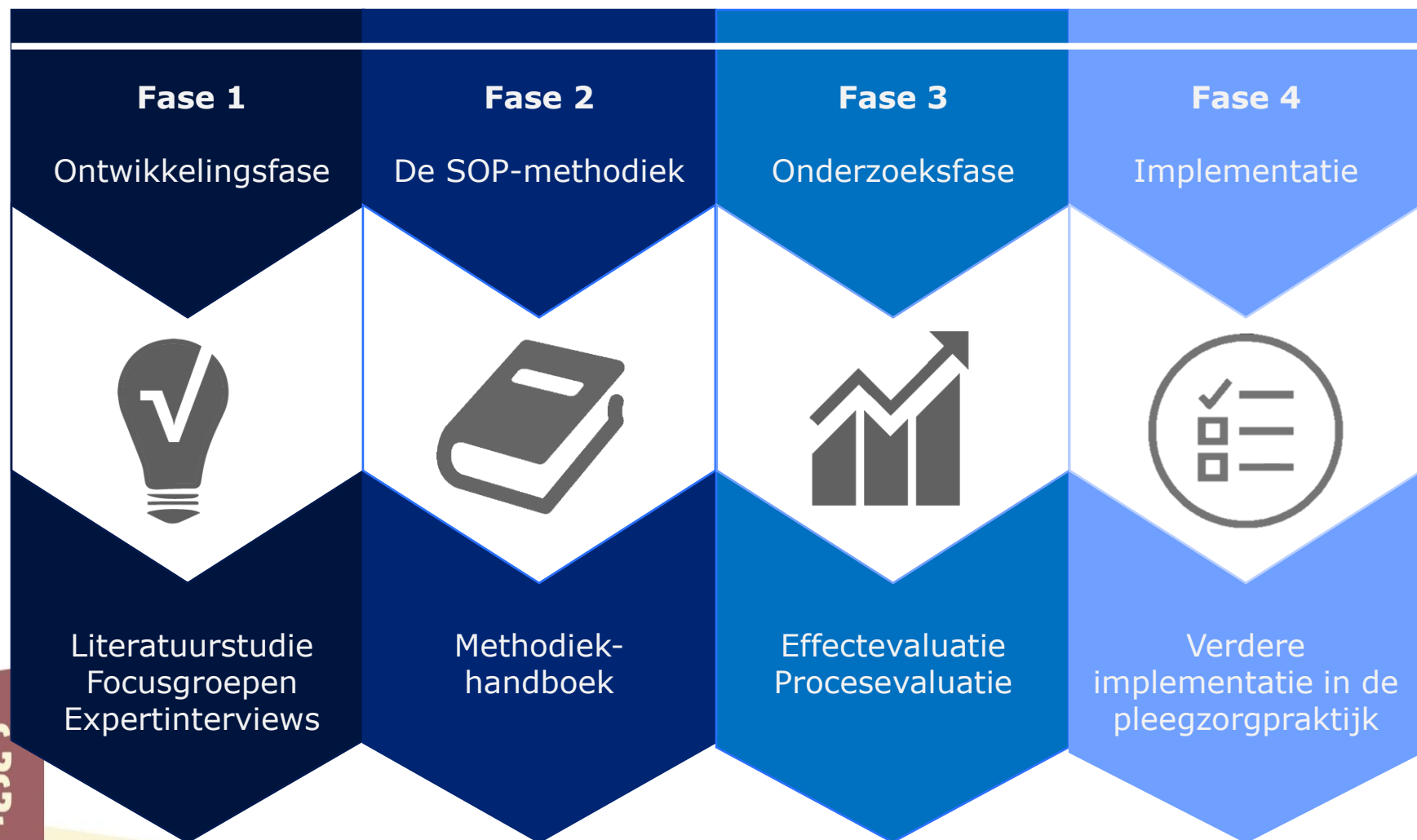
Evaluatie van de methodiek 'Samenwerking Ondersteunen in Pleegzorg' (SOP)

L. Belenger, J. Vanderfaeillie, F. Van Holen,
S. De Maeyer, & L. Gypen

Inhoud

- Inleiding
 - SOP-project
- Effectevaluatie van SOP
 - Methode
 - Resultaten
- Conclusie

Het SOP-project



De SOP-methodiek

Module 1: Module van verheldering:

- 1a: Afzonderlijk gesprek(ken) pleegzorgbegeleider (PB)
- 1b: Afzonderlijk gesprek(ken) ouder(s) / pleegouder(s) (O / PO)
- 1c: Gezamenlijk gesprek(ken) (O + PO + PB)

Module 2: Duidelijkheid
scheppen
(O + PO + consulent)

Module 3: Ouderbegeleiding (O):

- 3a: Gebeurtenis – Gedachten – Gevoelens/Gedrag
- 3b: Betekenis van ouder zijn – verloren ouderrol
- 3c: Contact ouder en kind

Module 4:
Pleegouderbegeleiding (PO):

- 4a: Ruimte maken voor ouder(s)
- 4b: Opvolging

Module 5: Onderhandeling en afronding
(O+PO+PB)

Module 6: Nazorg (O+PO+PB)

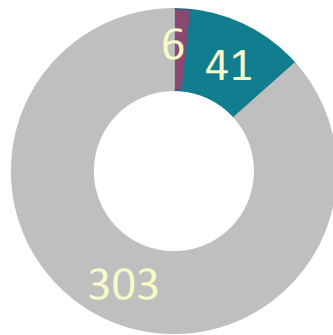


Effectevaluatie - methode

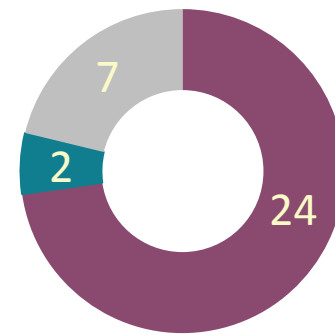
- Randomised Controlled Trial
 - April 2013 - februari 2016
 - 4 pleegzorgdiensten



Systematische screening (N = 350)



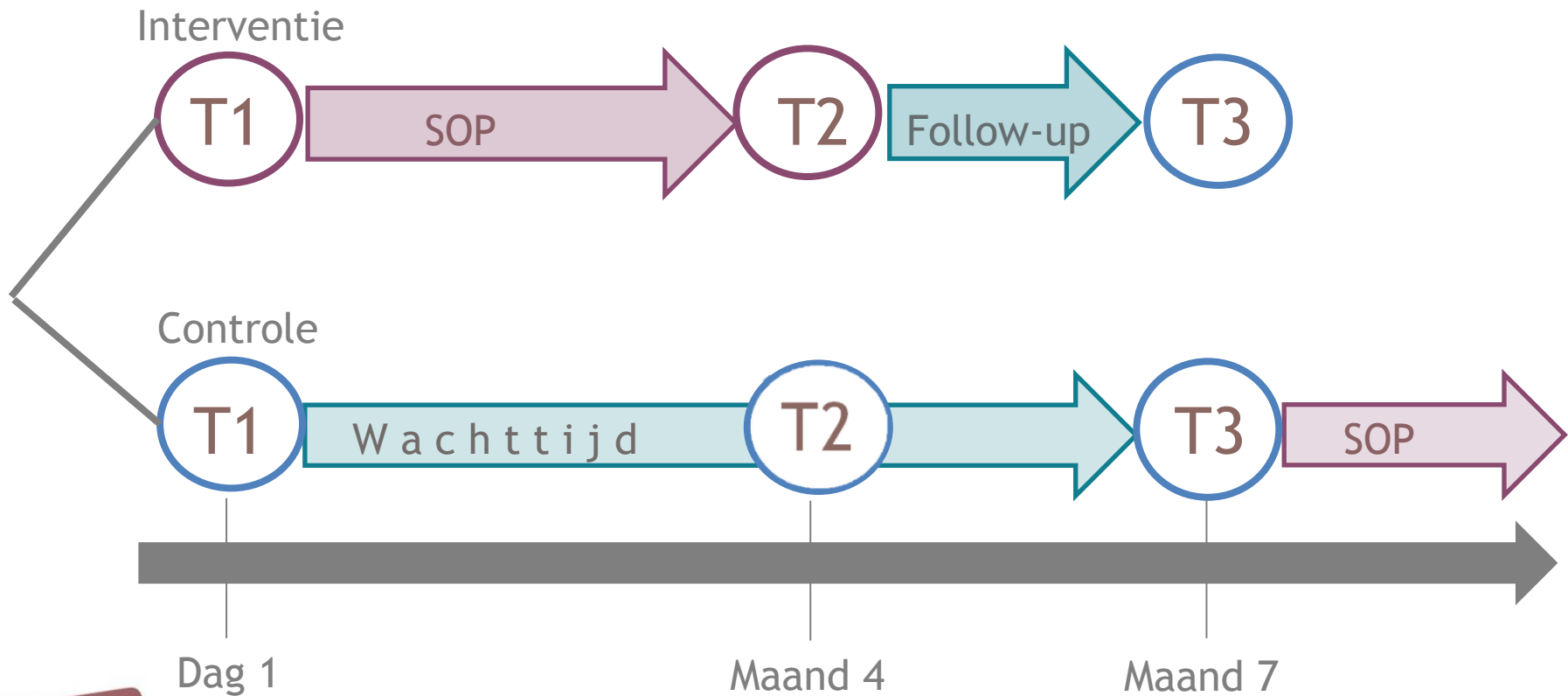
Vrije aanmeldingen (N = 33)



■ Instroom
■ Geen bereidheid
■ Exclusie

N = 30
Interventiegroep 17
Controlegroep 13

Effectevaluatie - methode



Effectevaluatie - methode

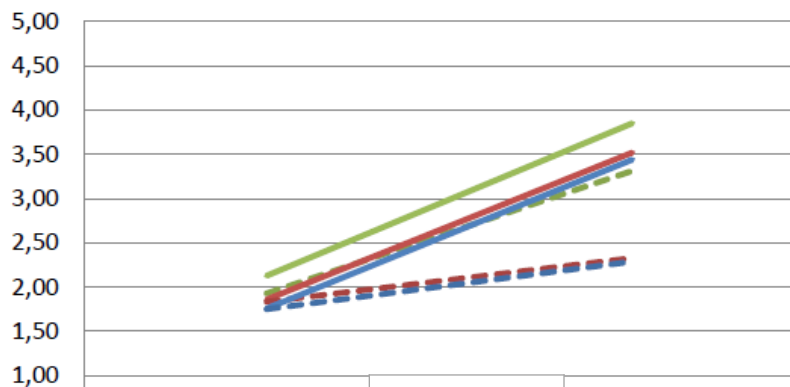
Samenwerkingsrelatie PO - O, telkens beoordeeld door O, PO en PB

- Algemene beoordeling [1-5]
- Subscales [1-5]
 - Afspraken maken
 - Feedback geven
 - Luisteren naar elkaar
 - Meningsverschillen
 - Perceptie
 - Bijdrage leveren
 - Rolduidelijkheid

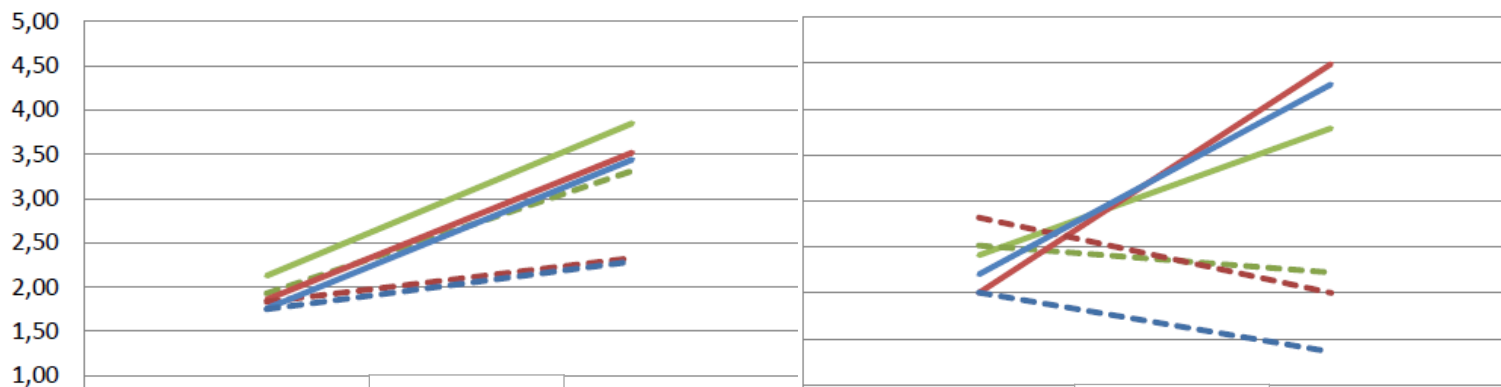
Resultaten op korte termijn

Globale samenwerkingsrelatiescore

Relatie met (Pleeg)Moeder



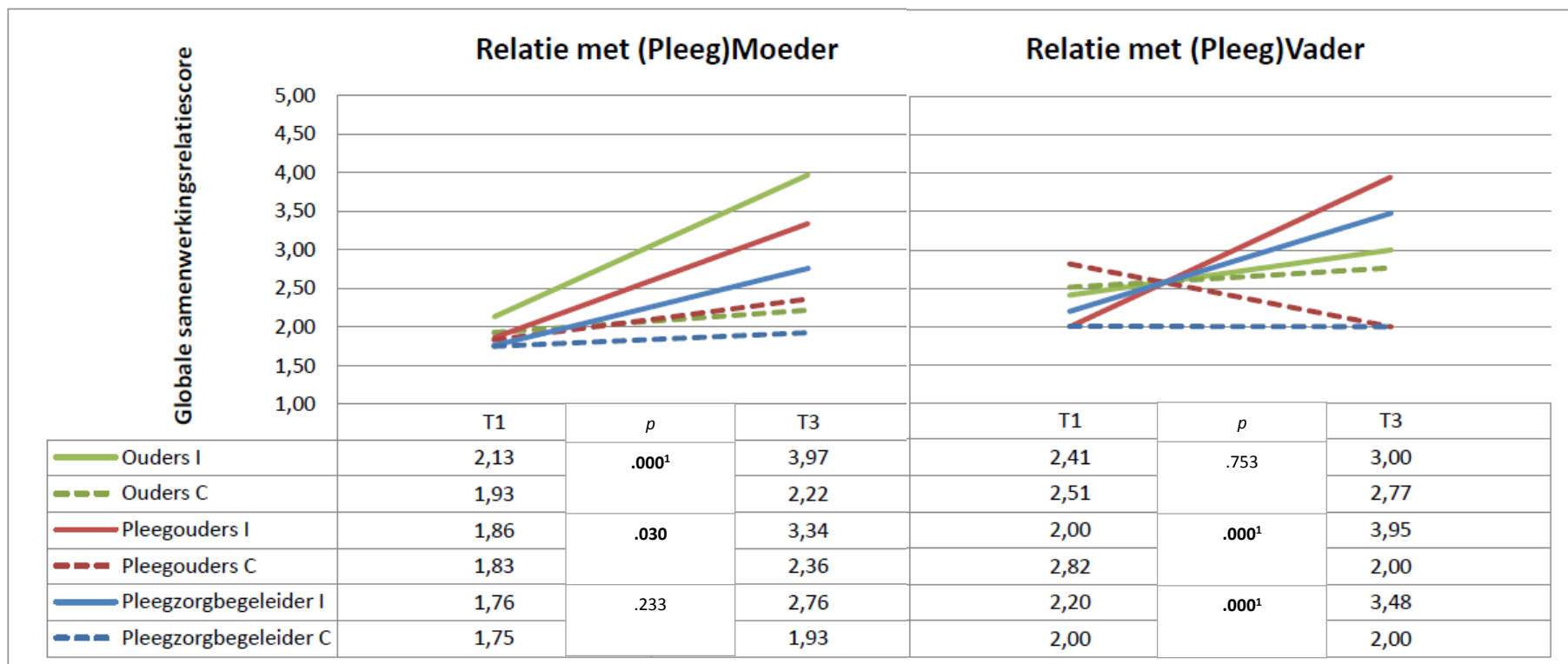
Relatie met (Pleeg)Vader



	T1	<i>p</i>	T2	T1	<i>p</i>	T2
— Ouders I	2,13	.243	3,85	2,41	.014 ¹	3,79
- - Ouders C	1,93		3,31	2,51		2,22
— Pleegouders I	1,86	.001	3,52	2,00	.000 ¹	4,49
- - Pleegouders C	1,83		2,33	2,82		2,00
— Pleegzorgbegeleider I	1,76	.008	3,44	2,20	.000 ¹	4,27
- - Pleegzorgbegeleider C	1,75		2,29	2,00		1,36

¹ Gezien de schending van de assumptie homoscedasticiteit en/of normaliteit van de residuen werd hier een strengere alfa-waarde van .01 gehanteerd

Resultaten op lange termijn

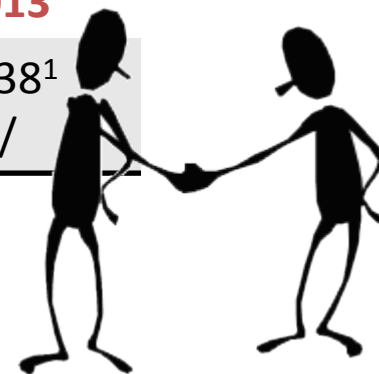


¹ Gezien de schending van de assumptie homoscedasticiteit en/of normaliteit van de residuen werd hier een strengere alfa-waarde van .01 gehanteerd

Resultaten op korte termijn

Subschalen (p-waarden)	PB	PO	O
Afspraken	.139	.209	.002¹
Feedback O	.013	.018	.217
Feedback PO	.011 ¹	.630	.026 ¹
Luistervaardigheid O	.024 ¹	.006¹	.186
Luistervaardigheid PO	.049 ¹	.806	.017
Meningsverschillen	.012 ¹	.217 ¹	.200
Perceptie O	.019	.008	.010
Perceptie PO	.324 ¹	.857	.340
Bijdrage O	.001¹	.002¹	.224 ¹
Bijdrage PO	.533 ¹	.969	.013
Rolduidelijkheid O	.000¹	/	.538 ¹
Rolduidelijkheid PO	.347	.970	/

¹ Gezien de schending van de assumptie homoscedasticiteit en/of normaliteit van de residuen werd hier een strengere alfa-waarde van .01 gehanteerd



Resultaten op lange termijn

Subschalen (p-waarden)	PB	PO	O
Afspraken	.268	.005¹	.033 ¹
Feedback O	.034 ¹	.285 ¹	.867
Feedback PO	.713	.693	.734
Luistervaardigheid O	.002¹	.126	.200 ¹
Luistervaardigheid PO	.883	.213	.078
Meningsverschillen	.159	.003¹	.014 ¹
Perceptie O	.196	.088	.094 ¹
Perceptie PO	.878 ¹	.481	.132 ¹
Bijdrage O	.320	.316	.474 ¹
Bijdrage PO	.033 ²	.882	.651 ¹
Rolduidelijkheid O	.000¹	/	.067 ¹
Rolduidelijkheid PO	.460 ¹	.354	/

¹ Gezien de schending van de assumptie homoscedasticiteit en/of normaliteit van de residuen werd hier een strengere alfa-waarde van .01 gehanteerd

² Significant resultaat ten voordele van de controlegroep

Beperkingen van het onderzoek

- **Probleem instroom - kleine steekproef**
 - Minder statistische power
 - Moeilijk om effect te vinden
 - Minder nauwkeurige resultaten
- **Ontbrekende vragenlijsten (missing data)**
 - Oplossing: multiple imputations
 - MAAR vergroot onzekerheid en verkleint statistische power
 - ⇒ Voorzichtige interpretatie van de langetermijneffecten

Validiteit gebruikte vragenlijst?

Conclusies

- **SOP op korte termijn effectief**

Impact op verschillende aspecten van de samenwerking
Verschillende partijen hebben verschillende visie

- **Lange termijn = minder sterk**

Belang van de pleegzorgbegeleider om vooruitgang vast te houden

SOP = meerwaarde voor de pleegzorgpraktijk



Bedankt voor jullie aandacht!